

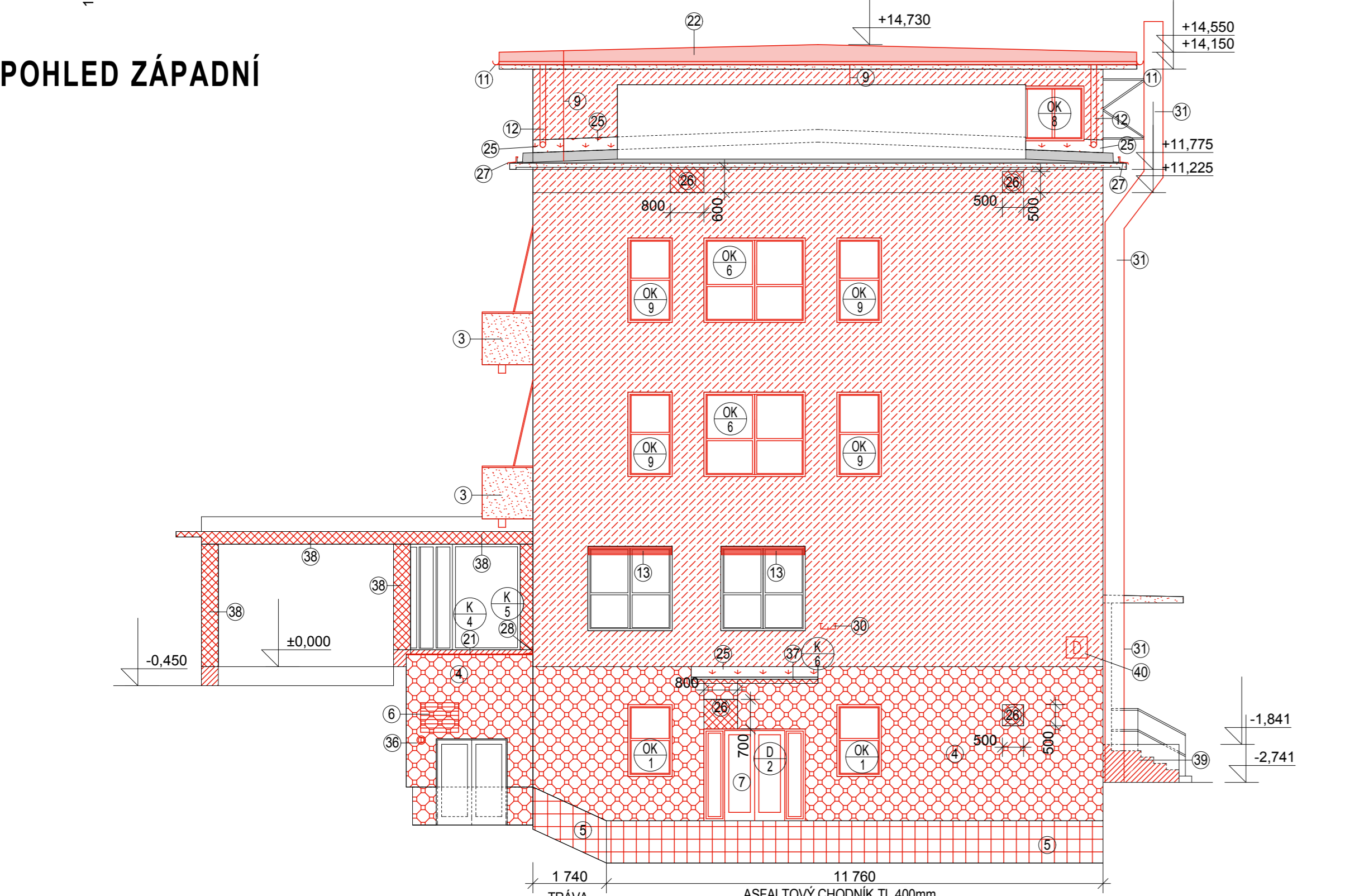
POHLED SEVERNÍ



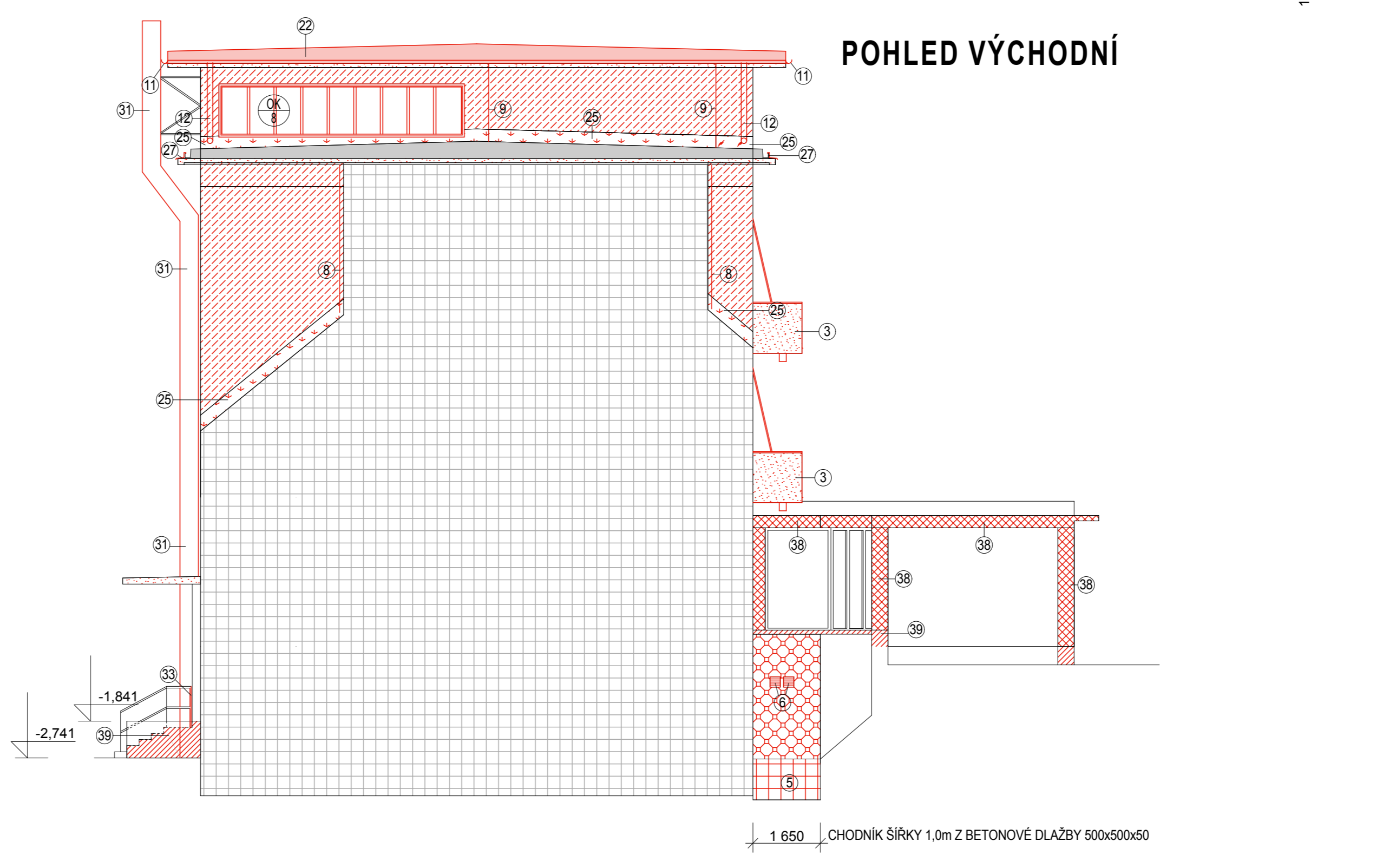
POHLED JIŽNÍ



POHLED ZÁPADNÍ



POHLED VÝCHODNÍ



LEGENDA MATERIÁLŮ

- VKZS1 - TEPELNÁ ISOLACE Z MINERÁLNĚ VLÁKNITÝCH DESEK TL. 160mm**
NOVÝ VNĚJŠÍ KONTAKTNÍ ZATEPLOVACÍ SYSTÉM (ETICS) S OMIČKOU ZRNITOSTI 1,5mm
S ISOLANTEM Z MINERÁLNĚ VLÁKNITÝCH DESEK NA BÁZI GEDČOVÝCH VLÁKEN TL. 160mm
DEKLAROVANÝ SOUČINITEL TEPELNÉ VODIVOSTI MAX 0,036W/mK.
- VKZS2 - TEPELNÁ ISOLACE Z XPS DESEK TL. 140mm**
NOVÝ VNĚJŠÍ KONTAKTNÍ ZATEPLOVACÍ SYSTÉM (ETICS) S OMIČKOU ZRNITOSTI 1,5mm
Z EXTRUDOVANÉHO POLYSTYRENU 3035 CS TL. 160mm, SPOJE NA POODRÁŽKU, LEPENO K PODKLADU.
- VKZS3 - TEPELNÁ ISOLACE Z MINERÁLNĚ VLÁKNITÝCH DESEK TL. 140mm NEBO x XPS TL. 140mm**
NOVÉ ZATEPLENÍ SOKLU BUDE PROVEDENO OD VÝŠKY 300mm NAD TERÉNEM PO ZATEPLENÍ FASÁDY
Z ISOLANTU Z MINERÁLNĚ VLÁKNITÝCH DESEK NA BÁZI GEDČOVÝCH VLÁKEN TL. 140mm
A OD TERÉNU DO VÝŠKY 300mm NA TERÉNEM Z EXTRUDOVANÉHO POLYSTYRENU 3035
CS TL. 140mm, SPOJE NA POODRÁŽKU, LEPENO K PODKLADU.
- VKZS4 - TEPELNÁ ISOLACE Z XPS TL. 140mm**
NOVÉ ZATEPLENÍ A OCHRANA PROTI ZEMNÍ VLHKOSTI SUTERÉNNÍCH STĚN BUDE PROVEDENO
POMOCÍ ASFALTOVÉ ISOLACE PROTI ZEMNÍ VLHKOSTI A TEPELNÉ ISOLAČNÍCH ŠTERKY, NOVÉ
XPS TL. 140mm, HYDROIZOLACI BUDE TVORIT 2X HYDROIZOLAČNÍ ELASTOMERBITUMENOVÝ
(MODIFIKOVANÝ SBS) PÁS ZATEPLENÍ BUDE PROVEDENO Z EXTRUDOVANÉHO POLYSTYRENU
3035 CS TL. 140mm, Z VNĚJŠÍ STRANY BUDE POLOŽENA PROFILOVANÁ DRENAŽNÍ FOLIE Z
VYSOKOTLAKÉHO HDPE S INTEGROVANOU FILTRÁČNÍ POLYPROPYLENOVOU DRNÁŽNÍ GEOTEXTILIÍ
- KONSTRUKCE V ŘEZU
- PROVEDENÍ NOVÉ VNĚJŠÍ STRUKTUROVANÉ PROBARVENÉ OMIČKY NA BÁZI SILIKONOVÉ PRYSKYŘICE,
NOVÉ KERAMICKÉ MRAZUVDORNÉ PROTISKLUZOVÉ DLAŽBY A HYDROIZOLAČNÍ ŠTERKY, NOVÉ OPLECHOVÁNÍ
ODVODNĚNÍ BALKONŮ A ZABRADLÍ BALKONŮ, DÁLĚ 2X NÁTER OCELOVÉ KONSTRUKCE ODSTĚNEM DLE FASÁDY.
- 38 PROVEDENÍ NOVÉ OMIČKY ZASTŘEŠENÍ HLAVNÍHO VCHODU A ŘÍMSY STŘECHY, NOVÁ
VNĚJŠÍ STRUKTUROVANÁ PROBARVENÁ OMIČKA NA BÁZI SILIKONOVÉ PRYSKYŘICE
- 39 PROVEDENÍ NOVÉ OMIČKY SOKLU U HLAVNÍHO VCHODU A ZADNÍHO VCHODU, NOVÁ
VNĚJŠÍ SOKLOVÁ OMIČKA Z MRAMOROVÝCH GRANULÁTŮ S POJIVEM ZE SYNTETICKÉ PRYSKYŘICE

LEGENDA NOVÝCH PRACÍ

- 1 MONTÁŽ NOVÉHO PLASTOVÉHO OKNA, VČ. VNITŘNÍHO A VNĚJŠÍHO PARAPETU MÍSTO VYBOURANÉHO DŘEVĚNÉHO OKNA
- 2 MONTÁŽ NOVÉHO PLASTOVÉHO OKNA, VČ. VNITŘNÍHO A VNĚJŠÍHO PARAPETU MÍSTO STÁVAJÍCÍ SKLOBETONOVÉ VÝPLNĚ
- 3 PROVEDENÍ NOVÉ VNĚJŠÍ STRUKTUROVANÉ PROBARVENÉ OMIČKY NA BÁZI SILIKONOVÉ PRYSKYŘICE,
NOVÉ KERAMICKÉ MRAZUVDORNÉ PROTISKLUZOVÉ DLAŽBY A HYDROIZOLAČNÍ ŠTERKY, NOVÉ OPLECHOVÁNÍ
ODVODNĚNÍ BALKONŮ A ZABRADLÍ BALKONŮ, DÁLĚ 2X NÁTER OCELOVÉ KONSTRUKCE ODSTĚNEM DLE FASÁDY
- 4 PROVEDENÍ ZATEPLENÍ SOKLU, NA PŘEDEM OČISTĚNÝ A NÁPENETROVANÝ PODKLAD A TO NÁLEPENÍM ISOLANTU
Z MINERÁLNÍ VATY XPS TL. 140 mm, PROVEDENÍ SOKLOVÉ OMIČKY Z MRAMOROVÝCH GRANULÁTŮ
- 5 PROVEDENÍ ZATEPLENÍ SOKLU A NOVÉ HYDROIZOLACE SPODNÍ STAVBY, NA PŘEDEM OČISTĚNÝ A NÁPENETROVANÝ PODKLAD
SE PROVEDE NATAVENÍ 2X MODIFIKOVANÉHO (SBS) PÁSU, DÁLĚ NÁLEPENÍ ISOLANTU XPS TL. 140 mm A PROVEDENÍ
NOVÉ NOPOVÉ FOLIE S GEOTEXTILIÍ, ULOŽENÍ NOVÉ DRENAŽE VE SPÁDU A JEJÍ NAPOJENÍ DO STÁVAJÍCÍ DEŠTOVÉ
KANALIZACE V MÍSTĚ LAPAČE STŘEŠNÍCH NEČISTOT, ZASYPÁNÍ VÝKOPU VÝKOPKEM A VRÁCENÍ STÁVAJÍCÍHO POVRCHU
DO PŮVODNÍHO STAVU
- 6 MONTÁŽ NOVÝCH VĚTRACÍCH MRÍŽEK, VĚTRACÍ TUBUS BUDE NASTAVENO O 160 mm, VŠE Z MATERIÁLU POZINKOVANÝ PLECH
- 7 MONTÁŽ NOVÝCH HLINÍKOVÝCH DVEŘÍ DLE VÝPISU PSV DO STÁVAJÍCÍHO OTVORU, VČ. NOVÉ VNITŘNÍ OMIČKY
OSTĚNÍ V ROZSAHU 0,5 M OD OTVORU
- 8 MONTÁŽ NOVÝCH DILATAČNÍCH PLASTOVÝCH PROFILŮ
- 9 MONTÁŽ STÁVAJÍCÍHO SVISLÉHO FASÁDNÍHO HROMOSVODU, NASTAVENÍ KOTVIČÍCH PRVKŮ O 160 mm, POKUD BY BYL STAV
NĚKTERÝCH ČÁSTÍ LAN ČI KOTVIČÍCH PRVKŮ NEVYHOVUJÍCÍ, TAK SE PROVEDE NEZBYTNÁ VÝMĚNA NEVYHOVUJÍCÍ ČÁSTI
- 10 NOVÉ OPLECHOVÁNÍ ŘÍMSY ZMĚNŠENÉ O 160 mm OPROTI PŮVODNÍMU ROZMĚRU
OPLECHOVÁNÍ, MATERIÁL TITAN ZINEK TL. 0,7 mm
- 11 MONTÁŽ NOVÝCH STŘEŠNÍCH ŽLABŮ Z TITANZINKU, VČETNĚ NOVÝCH KOTVIČÍCH PRVKŮ.
- 12 MONTÁŽ NOVÝCH STŘEŠNÍCH SVODŮ Z TITANZINKU, VČ. NASTAVENÍ KOTVIČÍCH PRVKŮ O 160 mm
- 13 MONTÁŽ STÁVAJÍCÍCH VNĚJŠÍCH ŽALUZIÍ, VČ. NOVÉHO KOTVENÍ DO OSTĚNÍ POMOCÍ CHEMICKÝCH KOTEV
- 14 MONTÁŽ NOVÉHO VNĚJŠÍHO PARAPETU Z TITANZINKU TL. 0,7 mm
- 15 MONTÁŽ NOVÝCH PLASTOVÝCH BALKONOVÝCH DVEŘÍ, VČ. NOVÉHO PRAHU Z KERAMICKÉ MARAZUVDORNÉ DLAŽBY
- 16 ZKRAČENÍ STÁVAJÍCÍHO ZABRADLÍ O 160 mm, REPASE A NÁTER.
- 17 MONTÁŽ STÁVAJÍCÍHO SATELITNÍHO TALÍŘE VČ. DRŽÁKU A NOVÉHO KOTVENÍ
- 18 MONTÁŽ STÁVAJÍCÍHO VODOROVNÉHO STŘEŠNÍHO HROMOSVODU, POKUD BY BYL STAV NĚKTERÝCH ČÁSTÍ
LAN ČI KOTVIČÍCH PRVKŮ NEVYHOVUJÍCÍ, TAK SE PROVEDE NEZBYTNÁ VÝMĚNA NEVYHOVUJÍCÍ ČÁSTI
- 19 MONTÁŽ NOVÝCH KOMÍNKŮ ODVĚTRÁNÍ KANALIZACE NA STÁVAJÍCÍ STŘEŠE.
- 20 MONTÁŽ NOVÉ HLAVICE ODVĚTRÁNÍ NA STÁVAJÍCÍ STŘEŠE.
- 21 MONTÁŽ NOVÉHO OPLECHOVÁNÍ ATIKY Z TITANZINKU TL. 0,7 mm
- 22 NOVÉ ZATEPLENÍ STŘECHY A NOVÁ STŘEŠNÍ KRYTINA, HYDROIZOLAČNÍ ASFALTOVÝ PÁS Z SBS MODIFIKOVANÉHO
ASFALTU, HORNÍ PLÁŠŤ OPATŘEN BRIDLIČNÝM POSYPKEM, NA SPODNÍ STRANĚ OPATŘEN PE FOLIÍ, NOVÝ
SAMOLEPÍCÍ ASFALTOVÝ PÁS Z SBS MODIFIKOVANÉHO ASFALTU, NOVÉ ZATEPLENÍ STŘECHY, KTERÉ JE PROVEDENO Z
ISOLANTU EPS TL. 280 mm UKOTVENÉHO K PODKLADNÍMU BETONU
- 23 NOVÉ ZATEPLENÍ STŘECHY ISOLANTEM Z MINERÁLNÍ VATY TL. 280mm, POLOŽENA NA STÁVAJÍCÍ
PLOCHU SPODNÍHO PLÁŠTĚ DVOUPLÁŠŤOVÉ STŘECHY
- 24 PROVEDENÍ NOVÉHO KONTAKTNÍHO ZATEPLOVACÍHO SYSTÉMU (ETICS) Z MINERÁLNÍ VATY TL. 160mm
- 25 PROVEDENÍ NOVÉHO KONTAKTNÍHO ZATEPLOVACÍHO SYSTÉMU (ETICS) Z XPS TL. 140mm A ASFALTOVÉHO PÁSU
- 26 VYZDĚNÍ OTVORU PO VYBOURÁNÍ VZDUCHOTECHNICKÝCH TRUB ZDÍVEM Z POROBETONOVÝCH TVÁRNÍK TL. 450mm
- 27 MONTÁŽ NOVÉHO OPLECHOVÁNÍ ŘÍMSY STŘECHY OD NADŘÍMSOVÉHO ŽLABU PO OKRAJ STŘECHY V 4.NP Z POZINK PLECHU
- 28 MONTÁŽ NOVÉHO OPLECHOVÁNÍ ATIKY S NÁVZNOSTÍ NA STĚNU Z TITANZINKU
- 29 MONTÁŽ NOVÝCH PLECHOVÝCH DVÍŘEK ELEKTROROZVODŮ
- 30 MONTÁŽ STÁVAJÍCÍHO NADZEMNÍHO VEDENÍ TELEFONU, VČ. NOVÉHO KOTVENÍ
- 31 MONTÁŽ STÁVAJÍCÍHO PLECHOVÉHO DVOUPLÁŠŤOVÉHO KOMINU S
VNĚJŠÍM PRŮMĚREM 450mm A V VNITŘNÍM 250mm, VČETNĚ NOVÉHO KOTVENÍ K FASÁDĚ
- 32 MONTÁŽ A NASTAVENÍ OCELOVÉ TRUBKY ODVĚTRÁNÍ PLYNU NA STŘECHU DN 70 O 160 mm OD STÁVAJÍCÍ FASÁDY
- 33 PROVEDENÍ NOVÉHO OCELOVÉHO SLOUPKU STÁVAJÍCÍHO OCELOVÉHO ZABRADLÍ A NOVÉHO KOTVENÍ DO
VENKOVNÍHO SCHODIŠTĚ PO PROVEDENÍ ZKRAČENÍ ZABRADLÍ O 160mm
- 34 MONTÁŽ NOVÉHO PLASTOVÉHO LAPAČE SPLAVENNA A JEHO POSUNUTÍ O 140 mm OD FASÁDY, DOPOJENÍ NA STÁVAJÍCÍ
KANALIZACI PROVEDENO PO OKRPOU ZEMINY A PŘED ZÁSYPKEM ZEMINOU
- 35 MONTÁŽ NOVÉHO PLASTOVÉHO LAPAČE SPLAVENNA JEHO POSUNUTÍ O 140 mm OD FASÁDY, DOPOJENÍ NA STÁVAJÍCÍ
KANALIZACI PROVEDENO PO OKRPOU ZEMINY A PŘED ZÁSYPKEM ZEMINOU, DOBĚTNOVÁNÍ CHODNIKU
DO PŮVODNÍHO STAVU
- 36 MONTÁŽ STÁVAJÍCÍHO VNĚJŠÍHO SVĚTLA, VČ. PRODLOUŽENÍ O 160 mm A NOVÉHO UKOTVENÍ.
- 37 MONTÁŽ NOVÉHO OPLECHOVÁNÍ ZASTŘEŠENÍ VSTUPU Z TITANZINKU, VČ. KOTVENÍ
- 38 PROVEDENÍ NOVÉ OMIČKY ZASTŘEŠENÍ HLAVNÍHO VCHODU A ŘÍMSY STŘECHY, NOVÁ
VNĚJŠÍ STRUKTUROVANÁ PROBARVENÁ OMIČKA NA BÁZI SILIKONOVÉ PRYSKYŘICE
- 39 PROVEDENÍ NOVÉ OMIČKY SOKLU U HLAVNÍHO VCHODU A ZADNÍHO VCHODU, NOVÁ
VNĚJŠÍ SOKLOVÁ OMIČKA Z MRAMOROVÝCH GRANULÁTŮ S POJIVEM ZE SYNTETICKÉ PRYSKYŘICE
- 40 MONTÁŽ STÁVAJÍCÍCH INFORMAČNÍCH CEDULÍ NA FASÁDU POMOCÍ VRUTŮ NA FASÁDU
- 41 MONTÁŽ NOVÉHO VNITŘNÍHO OCELOVÉHO ZABRADLÍ SCHODIŠŤOVÝCH OKEN VÝŠKY MIN. 1,1 m

ZMĚNA Č.:	VYPRACOVAL:	SCHVÁLIL:	DATUM:	PODPIS:
GENERÁLNÍ PROJEKTANT: IČ: 15982275 DIČ: CZ 15982275	EVČ s.r.o.			
HLAVNÍ INŽENÝR PROJEKTU: ING. JARÍ ŠKODA				
ČÁST PD: STAVEBNÍ ČÁST				
ZODPOVĚDNÝ PROJEKTANT: ING. PETR BYSTRONKÝ	VYPRACOVAL: ING. JARÍ KOLEK	KRESLIL: ING. JARÍ KOLEK		
INVESTOR: Orlickoústecká nemocnice a.s., Cs. armády 1078, 562 18 Ústí nad Orlicí			ČÍSLO ZAKÁZKY 13P020	
NÁZEV AKCE: Realizace úspor energie - areál Orlickoústecké nemocnice a.s. pavilon D			FORMAT A4	A1
ČÁST: STAVEBNÍ ČÁST			STUPEŇ PD	PD
NÁZEV VÝKRESU: POHLEDY - NOVÉ PRÁCE			DATUM	050213
			MEŘÍTKO	1:100
			ČÍSLO VÝKRESU	10
			PARÉ Č.	